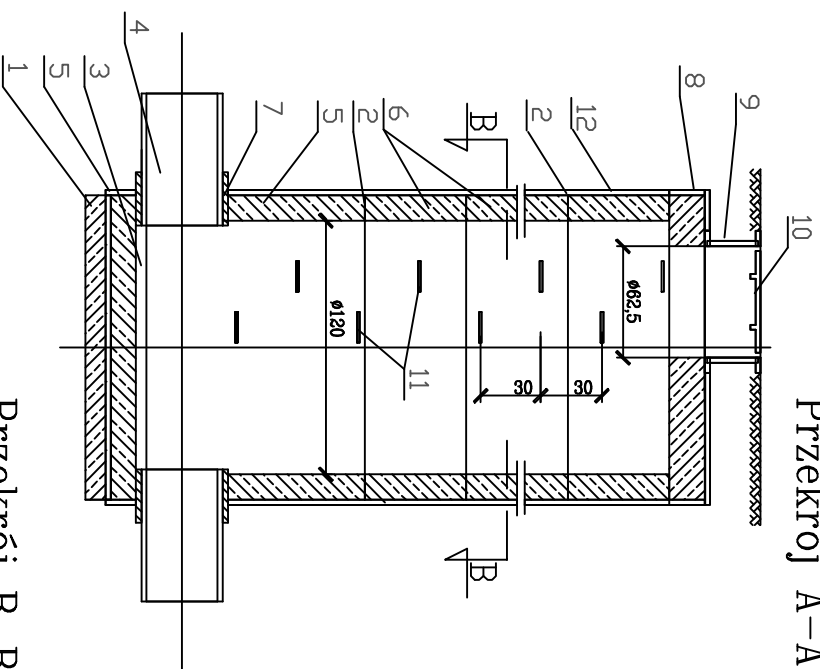
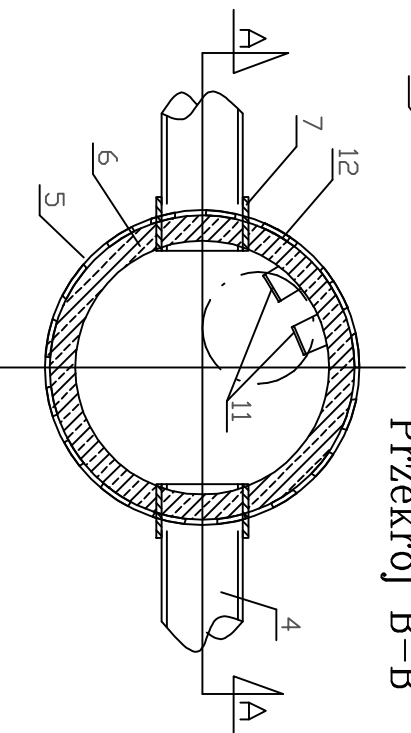


Przekrój A-A



Przekrój B-B



Studnia rewizyjna z kręgów betonowych $\phi 1,2$ m

Oznaczenia:

1. Podbudowa z betonu B-10
2. Połączenie na wpust i pietro (zaprawa cementowa kl. B-80)
3. Beton kinety B-10
4. Rura kanalizacyjna PCV Dn 200, 315
5. Pełabrykowany cokoł studni
6. Kręgi betonowe $\phi 1,0$ m ($h=0,5$ m)
7. Tuleja ochronna długa ($l=240$ mm; Dn 315)
8. Płyta nastudzienna Dn 1,4 m
9. Pierścień dystansowy stalowy
10. Właz żeliwny typ ciężki (B-40)
11. Skopnie żelazowe żeliwne
12. Izolacja abizol 2R+P

Uwaga:

Wymiary na rysunku podano w centymetrach

PP1 PROJEKT Bogusław Lipiński Plac Rzecznicza 17, 19-222 Węgorz tel.: 0 663 710 715, e-mail: blipiński			
Inwestor:	Ostrow Mazowiecka ul. 3 Maja 66, 07-300 Ostrow Mazowiecka		
Temat:	BUDOWA UL. ZACHODNIEJ W OSTROWI MAZOWIECKIEJ		
Nazwa rys:	STUDNIA REWIZYJNA		
Zespół autorski:	Bratna	Imię i nazwisko	nr. uprawnień
PROJEKTANT	SAINTANA	mgr inż. Krzysztof Dudek	LOM-42
SPRACOWUJĄCY	SAINTANA	mgr inż. Dariusz Ciszewski	PDI/0116/PWOS/11
Łomża, czerwiec 2016 rok			skala: